



Luomu yritysten vastuullisuus- toimintojen edistäjänä

TOIMINNANJOHTAJA
AURA LAMMINPARRAS
PRO LUOMU RY

PRO LUOMU 





MISSIO

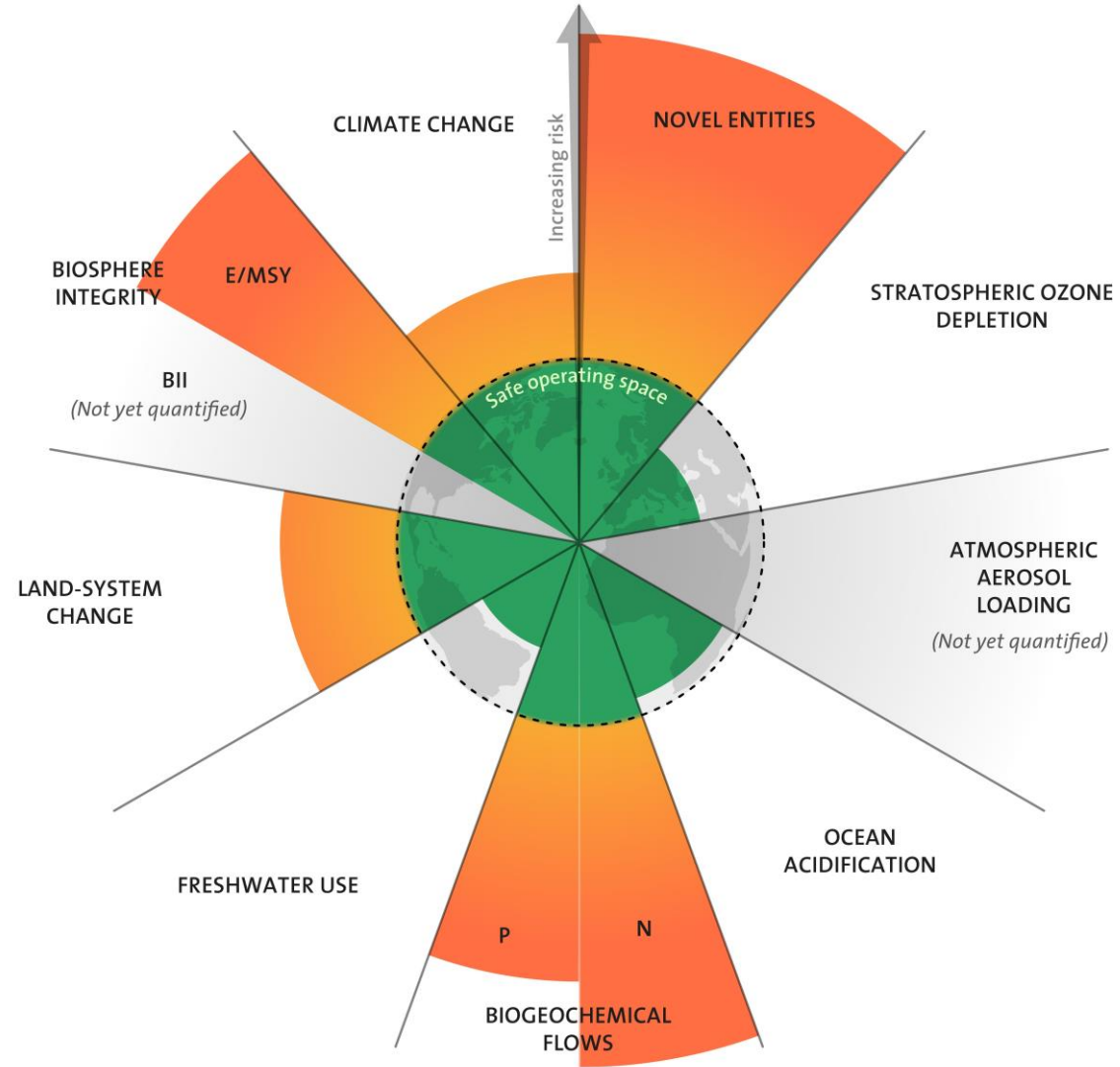
Pro Luomu ry kokoaa luomualan toimijat, yritykset ja muut yhteisöt yhteistyöhön luomualan edistämiseksi. Yhdistyksen tarkoituksena on edistää luomualan tavoitteellista kehitystä ja kasvua Suomessa edesauttamalla luomutuotteiden kysynnän ja tarjonnan kohtaamista sekä tunnistamalla ja ratkomalla ketjun keskeisiä ongelmia.

PRO LUOMU 



JÄSENINÄ NOIN 70 ARVOKETJUN TOIMIJAA





Kuvalisenssi:
CC by 4.0

LUOMU ON OSA RATKAISUA



LUOMU ON TUOTETTU

Ilman kemiallisia torjunta-aineita ja keinolannoitteita

Ravinteita kierrättäen ja luonnonvaroja säästäen

Eliölajien monimuotoisuutta vaalien ja maan kasvukuntoa parantaen

Eläinten luontaisia tarpeita kunnioittaen ja hyvinvointia edistäen

Ilman keinotekoisia väri-, makeutus- ja aromiaineita

 **Tiukan ja riippumattoman valvonnan alla**



UUSIA LIKETOIMINTA- MAHDOLLISUUKSIA





KESTÄVÄT TUOTTEET, PÄIVITTÄISTAVARAKAUPPA

08.03.2023

Olemme luokitelleet toimialakohtaisesti tuotteet ja investoinnit, jotka ovat ilmaston ja/tai luontokirjon kannalta kestäviä. Määrittelemme kestäviksi sellaiset tuotteet, joiden ilmasto- tai luontokatoaikutus on verrokkituotetta merkittävästi pienempi tai joilla on merkitystä ilmastonmuutokseen sopeutumisessa tai luontokadon torjunnassa.

1. Keskon kestävän kehityksen hankintalinjausten mukaiset tuotteet

Tässä kategoriassa on tuotteita, jotka ovat kestävää raaka-ainetta tai materiaalia. Kestävän kehityksen hankintalinjat koskevat esimerkiksi palmuöljylle, soijalle, kaakaolle, ja kala- ja äyriäistuotteille. Nämä tuotteet ovat ilmaston ja luonnon monimuotoisuuden kannalta kriittisiä ja niiden hankinnalla on merkitystä kestävää tuotantoa tukevien hankintalinjauksissa.

2. Vastuullisuussertifioidut ja -merkit

Tämä kategoria sisältää tuotteet, jotka ovat vastuullisuussertifioituja tai -merkit.

- Luomu: EU-luomumerkki ja erilliset kansalliset luomumerkit
- Sirkkalehti
- Vegan
- Reilu kauppa
- UTZ ja Rainforest Alliance
- ASC (vastuullinen kasvatettu kala/äyriäinen)
- MSC (vastuullinen villi kala/äyriäinen)
- Pohjoismainen ympäristömerkki
- EU-Kukka
- Ecocert
- FSC (vastuullinen puu ja paperi)
- PEFC (vastuullinen puu ja paperi)
- BCI
- GOTS

2. Vastuullisuussertifioidut ja -merkit

Tämä kategoria sisältää tuotteet, joilla on jokin seuraavista kolmannelle osapuolelle myöntämistä vastuullisuussertifioinneista tai -merkeistä:

- Luomu: EU-luomumerkki ja erilliset kansalliset luomumerkit
- Sirkkalehti
- Vegan
- Reilu kauppa
- UTZ ja Rainforest Alliance
- ASC (vastuullinen kasvatettu kala/äyriäinen)
- MSC (vastuullinen villi kala/äyriäinen)
- Pohjoismainen ympäristömerkki
- EU-Kukka
- Ecocert
- FSC (vastuullinen puu ja paperi)
- PEFC (vastuullinen puu ja paperi)
- BCI
- GOTS

Ympäristöystävälliset tuotteet

-tuotteiden valmistuksesta ympäristöystävällisesti. Istutetut puut sitovat hiilidioksidia. Katso ympäristömerkkien Hiilijalanjälki

Luomun tavoitteet kirittävät

- EU:ssa ja Suomessa on kunnianhimoiset tavoitteet luomun kehitykselle ja luomulla on tämän takia erityisasema esimerkiksi julkisissa hankinnoissa.
- Suomen valtion tavoitteena on, että julkisten keittiöiden raaka-aineista 25% olisi luomua vuoteen 2030 mennessä.

TURKU FI  

ETUSIVU >
TURUN KAUPUNGIN PÄIVÄKODEISSA JA KOULUISSA SIIRRYTÄÄN LUOMUMAITOON

27.03.2023

Turun kaupungin päiväkodeissa ja kouluissa siirrytään luomumaitoon

Kasvatuksen ja opetuksen palvelukokonaisuuden ruokapalvelut lähtee 27.3. mukaan Portaat luomuun -ohjelmaan. Kaupungin päiväkodeissa ja kouluissa otetaan käyttöön rasvaton luomumaito ja luomuhiutaleet, joiden perusteella luomutuotteiden osuus tulee olemaan 12 % käytetyistä elintarvikkeiden kokonaismäärästä.

ETELÄ-SUOMEN SANOMAT  

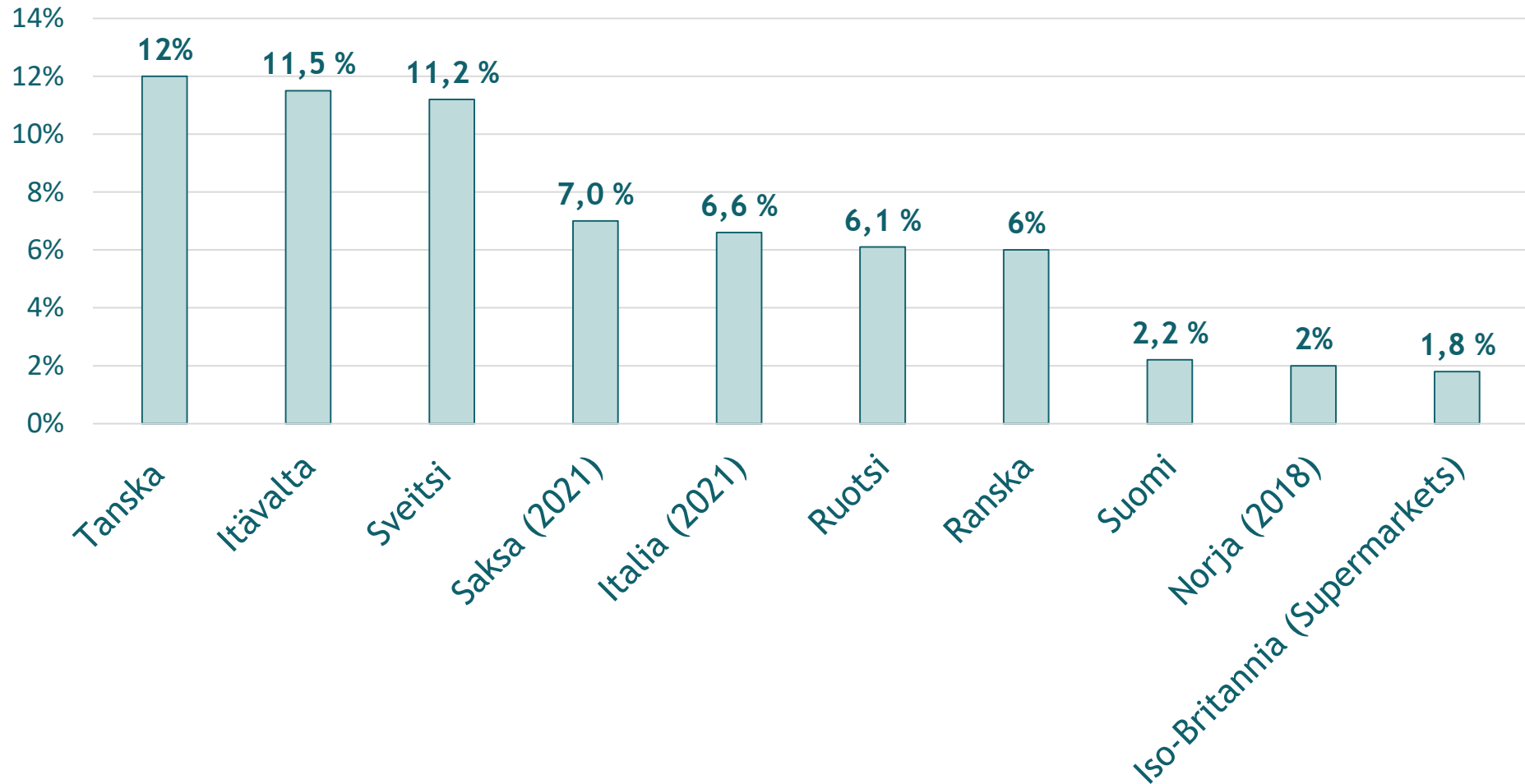
Lahden koululaiset syövät jo 20 000 kiloa luomua vuodessa, mutta tulevaisuuden tavoite on vielä suurempi



Tomi Vaattovaara kaataa soijapyörykkäkeittoa kattilaan. Vaattovaaran mielestä luomun lisääminen olisi hieno asia.
KATJA LUOMA

Lahden kaupungin tavoitteena on saada kouluruosta 70 prosenttia luomuksi vuoteen 2030 mennessä.

Luomun markkinaosuuksia Euroopassa 2022



KULUTTAJIEN ARVOSTUSTA



LUOMUN IMAGO SUOMESSA

1. VASTUULLISTA
2. TERVEELLISTÄ
3. TRENDIKÄSTÄ
KULUTTAMISTA



Lähde: Pro Luomu ry / Kantar Agri, 2023

(7-portainen asteikko: sopii erittäin hyvin – ei sovi lainkaan, 7, 6 tai 5 vastanneet)

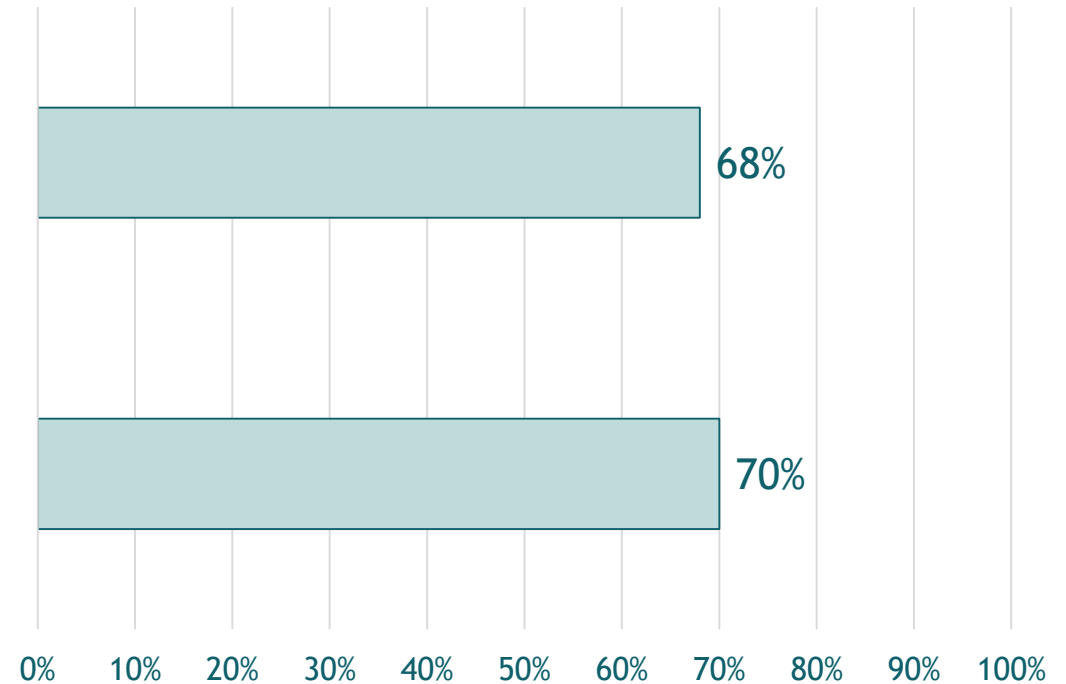
LUONNON MONIMUOTOISUUS PUHUTTELEE SUOMALAISIA

Elintarvikkeen tuotantotavassa on tärkeää, että
tuotanto ylläpitää luonnon monimuotoisuutta

68%

Luomutuotanto tukee luonnon monimuotoisuutta

70%



Lähde: Pro Luomu ry / Kantar Agri, 2023

(7-portainen asteikko: sopii erittäin hyvin – ei sovi
lainkaan, 7, 6 tai 5 vastanneet)



Lidl Suomi @LidlSuomi · 17. kesäk. 2022



Meillä kaikilla on mahdollisuus vaikuttaa pölyttäjien tulevaisuuteen positiivisesti. 🐝 Kaupassa kannattaa ostoskoriin napata [#luomu](#)'a tai [@Reilukauppa](#) tuotteita, sillä niiden viljelyssä huomioidaan myös luonnon monimuotoisuus. [#biodiversiteetti](#) [#pölyttäjät](#) [#pölyttäjäiset](#)





**POSITIIVISTA MAINETTA,
JOTA VOI HYÖDYNTÄÄ
VIESTINNÄSSÄ**





Myllärin

27 September · 🌐

Luomutuotanto on ollut yksi kärkiteemoistamme jo...
Olemme Suomen suurin luomuviljan jalostaja, ja me...
valikoima luomutuotteita – jauhoja, hiutaleita ja my...
ruuanlaittoon, myös gluteenittomana. 🙌 100

Kurkkaa kaikki luomutuotteemme:

<https://myllarin.fi/tuotteet/luomutuotteet/>



MARKET

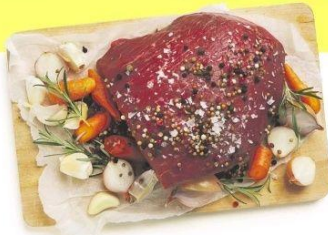


LUOMU-
KAUPPA

LUOMU

Voim. 30.9.–3.10.
Tammilinen
Luomu
nautan sisäpaisti
n. 1 kg, Suomi

12⁹⁰
KG



LUOMU



Voim. 30.9.–2.10.
Kruunu Herkku
Luomu
Maaliskinkukiusaus

15⁹⁰
KG

LUOMU



Voim. 29.9.–5.10.
Luomu-porkkanapussi
500 g (1,98/kg)
Suomi

0⁹⁹

LUOMU



Voim. 30.9.–3.10.
Aila Luomu
Emmentalraaste
150 g (13,27/kg)

1⁹⁹

LUOMU



Valio Luomu
Jogurtti
metsämustikka ja
mango
1 kg, laktoositon

2⁵⁹

LUOMU



Primula
Luomu-kauranappi 8 kpl
310 g (6,77/kg)

2¹⁰

LUOMU



Arvid Nordquist Selection
Reko, Reilun Kaupan
Luomu-suodatinkahvi
450 g (11,09/kg)

4⁹⁹

MEILTÄ
SAAT
SONUSTA

HOK-ELANTO

URTEKRAN
ALWAYS ORGANIC

PRO LUOMU

Ropen skalla:
Ekologiskt åt alla.

I början av 80-talet krävde våra medlemmar ekologiska produkter. Vi lyssnade, började arbeta för att få bönderna att leverera ekologiskt – och blev först i Sverige med EKO.

Här är Hemköps senaste drag för att öka andelen ekologiskt

Publicerad: 4 september 2023, 10:44

Klubb Hemköp
**DUBBLA
POÄNG PÅ
EKO!**



Gäller samtliga varor märkta med EU-lövet.

Hemköp

De meeste keuze in biologisch



Ruim 1850

25 jaar geleden introduceerde Albert Heijn als eerste Nederlandse supermarkt biologische producten van het eigen merk. En de keuze wordt steeds groter: de teller staat nu op meer dan 1850 producten van het eigen merk en A-merken. Daarmee heeft Albert Heijn het grootste aantal bio-producten van alle supermarkten in Nederland.

Ga direct naar onze bio-shop

Mijn Albert Heijn
PREMIUM

Altijd* extra korting op Bio.

Probeer Premium nu 1 maand gratis!

Biologisch vandaag, beter voor morgen

Grootste assortiment in Biologisch

Altijd*
10%
korting op Bio

*Met geldig LC.NL andere acties en op Restvoeding tot 1 jan

PRO LUOMU

LUOMU VASTUULLISUUSTEKONA - MAHDOLLISUUS SAAVUTTA MONIA ETUJA

Olla osa ratkaisua useisiin aikamme kestävyysaasteisiin

Uusia liiketoimintamahdollisuuksia

Kuluttajien arvostusta

Positiivista mainetta, jota voi hyödyntää viestinnässä