

LUKOKE

Luomupuotuksen nykytila ja
koulutuksen kehittämistarpeet



Luomu kasvuun – toimenpide-ehdotukset oppilaitoksille 21.11.2024 klo 12.30-15.30 Teams



**Luomu kasvuun –
toimenpide-ehdotukset
oppilaitoksille**

LUKOKE

-hankkeen päätösseminaari

21.11.2024

klo 12.30-15.30.



www.hamk.fi/lukoke

Julkaisut:

***Luomu kasvuun: Yhteenvedo luomuopetuksen
nykytilasta ja kehittämissuunnitelmat eri koulutusasteille
luettavissa myös Issuu-palvelussa***

***Koulutustarveselvitys elintarvikeyritysten
luomuosaamisen erityistarpeista***

***The Current State and Development Needs for
Education in Organic Food and Farming (tulossa)***

Kaikki hankeaineistot löytyvät nettisivulta
www.hamk.fi/lukoke.



HAMK
Hämeen ammatti-
korkeakoulu



HELSINGIN YLIOPISTO
HELSINGFORS UNIVERSITET
UNIVERSITY OF HELSINKI



SAVON
KOULUTUSKUNTAYHTYMÄ



LUOMUINSTITUUTTI



Maa- ja metsätalousministeriö
Jord- och skogsbruksministeriet
Ministry of Agriculture and Forestry

**Tilaisuuden avaus, kehittämispäällikkö Outi Vahtila, Hämeen ammattikorkeakoulu
Miksi luomuosaamista tulisi vahvistaa? Maa- ja metsätalousministeri Sari Essayah**

Toimenpide-ehdotusten esittely, dialogikeskustelu

Luomu 2.0 -tavoitteiden huomioiminen strategioissa ja toimintasuunnitelmissa, projektipäällikkö Anu Arolaakso, Savon koulutus kuntayhtymä. Kommentaattorit kuntayhtymän johtaja Heikki Helve, Savon koulutus kuntayhtymä ja yksikön johtaja Mona-Anitta Riihimäki, Hämeen ammattikorkeakoulu

Opettajien luomuosaamisen parantaminen, lehtori Lilli Puustinen, Savon koulutus kuntayhtymä. Kommentaattori professori Kirsti Lonka, Helsingin yliopisto

Oppimisympäristöjen kehittäminen ja verkostojen rakentaminen, lehtori Erkki Vihonen, Hämeen ammattikorkeakoulu. Kommentaattorit lehtori Petri Vähäkangas, Laurea-ammattikorkeakoulu ja toimitusjohtaja Pasi Tamminen, Lihatuokku Harri Tamminen Oy

Opetussuunnitelmien ja toteutusten kehittäminen, lehtori Annika Michelson, Hämeen ammattikorkeakoulu. Kommentaattorit koulutus päällikkö Anne-Mari Väisänen, Lapin ammattikorkeakoulu ja koulutus päällikkö Jyri Kaunisto, Hämeen ammatti-instituutti

Luomuun liittyvän oppimateriaalin - ja koulutustarjonnan kehittäminen, tutkijatohtori Anne Honkanen, Helsingin yliopisto. Kommentaattorit varadekaani Janna Pietikäinen, Helsingin yliopisto ja kokonaisarkkitehti Henna Pirttilä, Hämeen ammattikorkeakoulu

Luomuviestinnän hyödyntäminen oppilaitosten toiminnassa, hanketyöntekijä Tutta Rinkinen, Savon koulutus kuntayhtymä. Kommentaattorit johtaja Sari Iivonen, Luomuinstituutti ja toiminnanjohtaja Aura Lamminparras, Pro Luomu ry.

Miten tästä eteenpäin?

- **Luomu 2.0 -toimeenpano-ohjelman tilanne, Luomu 2.0 toimeenpanosuunnitelman seurantarvryhmän puheenjohtaja, elintarviketurvallisuusjohtaja Sebastian Hjelm, Maa- ja metsätalousministeriö**
- **LuomuOPE -hanke (2025-2027) lyhyesti, kehittämispäällikkö Outi Vahtila, Hämeen ammattikorkeakoulu**

Miksi luomuosaaamista tulisi vahvistaa? Maa- ja metsätalousministeri Sari Essayah



Ministerin LUKOKE tervehdys - 2024-11-19 08:51:08

Selvityksessä tavoitettiin yli 200 toimijaa.
Avoimia työpajoja järjestettiin 10.

Luomuoetus ja -osaaminen toisen
asteen ammatillisessa koulutuksessa,
ammattikorkeakouluissa ja yliopistoissa

- 37 ammatillisen toisen asteen oppilaitosta
- 16 ammattikorkeakoulua
- 8 suomalaista yliopistoa

Kansainvälinen koulutustarjonta ja
verkostoyhteistyö

- 15 kansainvälisiä oppilaitosta
- 45 kv -oppilaitosta verkkohakujen avulla

Koulutustarveselvitys
elintarvikeyritysten luomuosamisen
erityistarpeista

- 44 elintarvikeyritystä
- 23 ammattikeittiötä

Luomu 2.0 –ohjelman tavoitteet

Luomun
markkinaosuuden
kasvattaminen,
tavoite 5 %

Julkisten keittiöiden
luomun käytön
lisääminen,
tavoite 25 %

Luomuelintarvikkeiden
valikoiman ja
jalostusasteen nosto

Suomesta merkittävä
luomun vientimaa

Luomutuotannon
lisääminen,
tavoite 25 %

Luomukeruualueen
kasvattaminen

Luomuvesiviljelyn
käynnistäminen

**Luomuosamisen ja
-tiedon lisääminen
(perustiedot luomusta
kaikille ruokaketjun
opiskelijoille)**

Luomulainsäädäntö ja
valvonnan
kehittäminen

Luomu 2.0 tavoitteiden huomioiminen strategioissa ja toimintasuunnitelmissa. Luomu näkyväksi opetuksessa ja arjessa.

Opettajien luomuosaamisen parantaminen. Luomun integrointi omaan opetukseen ja tutkimukseen

Opetussuunnitelmien kehittäminen. Luomu osaksi perusopintojen tavoitteita kaikilla koulutusastella kattaten koko ruokaketjun.

Opetuksen toteutusten kehittäminen. Uusien luomuun perehdyttävien toimintamuotojen kehittäminen opetuksen toteutuksiin.

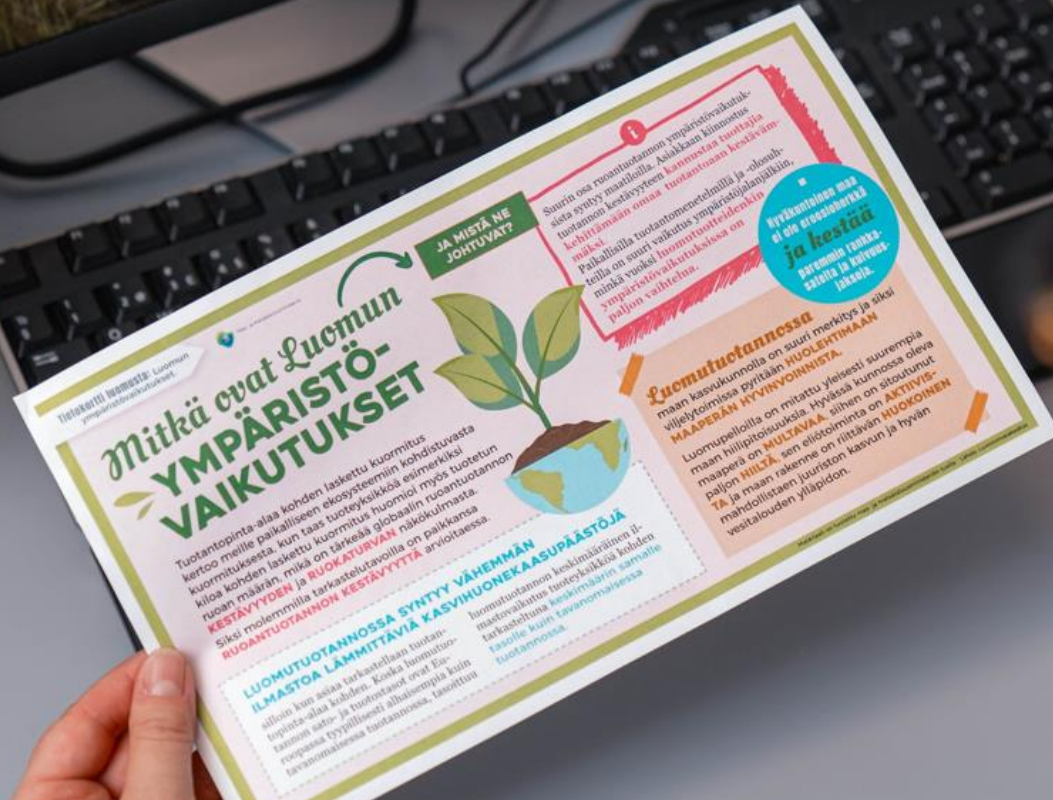
Luomu kasvuun – toimenpide-ehdotukset oppilaitoksille

Luomuun liittyvän oppimateriaalin - ja koulutustarjonnan kehittäminen. Uusien koulutustuotteiden kehittäminen ja tietoisuuden lisääminen olemassa olevista materiaaleista.

Oppimisympäristöjen kehittäminen. Luomun kytkeminen oppilaitosten demonstraatio- ja harjoitteluympäristöihin.

Luomuviestinnän huomioiminen. Luomutiedon hyödyntäminen oppilaitosten toiminnassa.

Verkostojen rakentaminen. Kiinteän ja tavoitelähtöisen yhteistyön rakentaminen muiden oppilaitosten, luomuyritysten, -neuvonnan ja hallinnon kanssa.



- Kansallisen Luomu 2.0 -ohjelman tavoitteiden sisällyttäminen oppilaitoksen strategiaan
- Luomun huomioiminen elintarvikehankinnoissa
- Luomu mukaan ja näkyville tapahtumissa
- Luomu mukana tutkimuksissa, kehittämissuunnitelmissa ja testauksissa

Profiloituminen luomuoppilaitokseksi?
Strategisten linjausten ja tavoitteiden toteutumisen seuranta?

Luomu 2.0 tavoitteiden huomioiminen strategioissa ja toimintasuunnitelmissa.

Kommentaattorit:
kuntayhtymän johtaja **Heikki Helve**, Savon koulutus kuntayhtymä
yksikön johtaja **Mona-Anitta Riihimäki**, Hämeen ammattikorkeakoulu

Luomu kasvuun

- Luomu perusopintoihin ja valinnaisiin opintoihin
- Luomuosaamiseen liittyvien osaamistavoitteiden ja arviointikriteerien kuvaaminen sekä luomun näkyminen toteutussuunnitelmissa, sisällöissä ja arviointikriteereissä
- Luomuun liittyvät teemapäivät ja kilpailut
- Luomuun liittyvät harjoitustyöaiheet ja harjoittelupaikat, opinnäytetyöt ja väitöskirjat
- Luomuun liittyvä yritysysteistyö, tuotekehitysprojektit
- Luomuasiantuntijoiden luennot ja vierailut sekä hyvät esimerkit ja käytännöt

Opetussuunnitelmien ja toteutusten kehittäminen.

Kommentaattorit:

koulutuspäällikkö **Anne-Mari Väisänen**, Lapin ammattikorkeakoulu

koulutuspäällikkö **Jyri Kaunisto**, Hämeen ammatti-instituutti

- Motivaation tukeminen
- Opettajien luomuun liittyvä täydennyskoulutus, perusteet ja ammattialakohtainen erikoistuminen
- Opettajavaihdot ja henkilökohtaiset kehittämisohjelmat
- Vertaisoppiminen ja tiedonjako

**Opettajien
luomuosaamisen
parantaminen.**

Kommentaattori:

professori **Kirsti Lonka**, Helsingin yliopisto

Luomuun liittyvän oppimateriaalin - ja koulutustarjonnan kehittäminen.

- Olemassa olevan luomu oppimateriaalin kartoittaminen ja luokittelu
- Luomuun liittyvän uuden oppimateriaalin tuotanto, perusmateriaali ja alakohtaiset oppimateriaalit
- Luomuoppimateriaalipankin rakentaminen
- Luomuun liittyvien eri laajuisten itseopiskelupakettien rakentaminen (luomuosamismerkki, luomupassi)

Kommentaattorit:

varadekaani **Janna Pietikäinen**, Helsingin yliopisto
kokonaisarkkitehti **Henna Pirtilä**, Hämeen ammattikorkeakoulu

Oppimisympäristöjen kehittäminen

- Luomuun liittyvät oppimis- ja demonstraatioympäristöjen sekä luomututkimusympäristöjen kehittäminen

Verkostojen rakentaminen

- Verkostoituminen luomuyritysten, luomuneuvonnan, -hallinnon ja -tutkimuksen kanssa
- Koulutusalaakohtaisten, monialaisten ja kansainvälisten verkostojen rakentaminen sekä keskitetty verkostojen koordinointi

**Oppimisympäristöjen
kehittäminen ja verkostojen
rakentaminen.**

Kommentaattorit:

lehtori **Petri Vähäkangas**, Laurea-ammattikorkeakoulu
toimitusjohtaja **Pasi Tamminen**, Lihatukku Harri
Tamminen Oy



tofupata
G.L.

Luomu kasvuun

- Luomuun liittyvä oppilaitosten oma julkaisutoiminta
- Luomuun liittyviin tilaisuuksiin osallistuminen
- Hyvien esimerkkien jakaminen
- Luomuun liittyvien somekanavien seuraaminen

**Luomuviestinnän
hyödyntäminen
oppilaitosten toiminnassa.**

Kommentaattorit:

johtaja **Sari Iivonen**, Luomuinstituutti

toiminnanjohtaja **Aura Lamminparras**, Pro Luomu ry

Työ jatkuu [LuomuOPE](#) –hankkeessa (2024-2027)

Opettajien täydennyskoulutus

- yhteiset ja alakohtaiset teemat, asiantuntijaluennot, ammattialan opettajien yhteistyönä rakentamat toteutukset sekä henkilökohtainen konsultointi

Alakohtaiset oppimateriaalit ja kansainvälisen tiedon hyödyntäminen

- olemassa olevan oppimateriaalin kartoitus ja pedagoginen muokkaaminen eri aloille soveltuvaksi
- uuden pedagogisesti toimivan, monimediaisen materiaalin tuotanto

Koulutusalan sisäiset ja koulutusalojen väliset verkostot

- luomun integrointi opetukseen, valtakunnallinen yhteistyö eri koulutusasteilla sekä alojen sisällä ja alojen välillä

Luomuoppimisympäristöt

- oppilaitosten ja työelämän erilaisten ympäristöjen, esim. maatilojen, puutarhojen, laboratorioiden, ravintoloiden ja muiden tuotantotilojen kartoitus oppimis- ja tutkimuskäyttöön

