



MAASEUTU 2020

# Kokemuksia Mustialan luomunavetasta

## Simo Pärssinen

### Luomussa vara parempi -hanke

# Tuotosseuranta vuosiraportti - karjan yhteenveto 2020

702576

Mustialan Koul  
ProAgria Etelä-Suomi  
Tuotosseurantaan liittymispäivä

Hämeen ammattikorkeakoulu oy  
Mustialantie 105  
31310 MUSTIALA  
1.7.1935



25.1.2021  
BZ44  
5

Karjan keskituotos tuotosseurantavuonna 2020									Tiedon laatu			Hedelmällisyys- ja poikimistiedot		
	Lehmiä	Maitoa	Rkg	R%	Vkg	V%	EKM	Solut	2020	2019		Karja	Koko maa	
<b>Koko karja</b>	<b>75,2</b>	<b>9428</b>	<b>373</b>	<b>3,96</b>	<b>310</b>	<b>3,29</b>	<b>9344</b>	<b>124</b>						
- Meijerimaitoa, kg		8855		4,06		3,22	8795							
Ayrshire	32,6	8722	342	3,92	288	3,30	8595	123						
Holstein	35,1	10680	416	3,90	345	3,23	10472	126						
Suomenkarja	2,4	5349	211	3,94	185	3,47	5418	125						
Muut rodut	5,1	7245	349	4,82	275	3,80	8212	116						
Ensikot	26,8	6635	276	4,16	223	3,37	6795	71						
2. lypsykausi	25,2	11238	434	3,86	366	3,25	10977	121						
3. tai myöhempi lypsykausi	23,1	10735	421	3,92	352	3,28	10559	166						
Koko vuoden karjassa oleet lehmät keskim.	52,0	9512	372	3,91	314	3,30	9371	127						
<b>305 päivän tuotos</b>														
<b>Koko karja</b>	<b>70,6</b>	<b>9464</b>	<b>373</b>	<b>3,94</b>	<b>309</b>	<b>3,27</b>	<b>9347</b>	<b>126</b>						
<b>Karjan lähihistoria</b>														
Tuotosseurantavuosi	Lehmiä	Maitoa	Rkg	R%	Vkg	V%	EKM	Solut						
2019	78,3	9755	395	4,05	331	3,40	9848	96						
2018	73,5	9777	386	3,95	333	3,41	9712	114						
2017	76,8	10486	432	4,12	365	3,48	10687	118						
2016	80,5	9858	400	4,05	338	3,43	9955	118						
2015	73,5	9601	393	4,09	328	3,41	9710	113						
<b>Elinikäistuotos</b>														
Lehmiä kpl									Karja	Koko maa				
Elossa olevien elinikäistuotos, kg									19164	22548				
Poistettujen elinikäistuotos, kg									25820	29598				
Keskipoikimakerta									2,26	2,61				
Poistettujen keskipoikimakerta									2,9	3,3				
EKM kg/elinpäivä, elossa olevat									10,8	11,8				
EKM kg/elinpäivä, poistetut									12,8	14,0				
<b>Poistot</b>														
Karjassa poistoja yhteensä									29 kpl	39%				
Poistettujen keski-ikä									4,4 v					
<b>Yleisimmät poiston syyt, % kaikkien elinpäivien</b>														
Utaretulehdus									11	8				
Huono									8	2				
Utaretaranne									4	2				
Hedelmällisyyshäiriöt									4	6				
Muu syy									3	3				
<b>Sairauksien hoidot</b>														
Sairauksien hoitoja yhteensä									38 kpl	51%				
Eläinlääkärin hoitoja yhteensä									24 kpl	32%				
Sorkkahoitajan hoitoja yhteensä									44 kpl	59%				
<b>Sairauksien hoitoprosentit, % kaikkien elinpäivien</b>														
Hedelmällisyyshoito									7	18				
Poikimahalaus									5	6				
Sorkkasairaudet									1	3				
Ruokinn. häiriöt									2	2				
Utarettaudit									1	16				

ProAgrian tuotosseurannan asiakaspalvelu p. 09 8566 5980 tai tuotosseuranta@proagria.fi

# Tuotosseuranta kausiraportti - karjan yhteenveto

702576

Hämeen ammattikorkeakoulu oy

Koelypsypäivä

23.1.2021

Lehmiä karjassa

78

Lehmiä ummessa

11

Ruokintapäiviä vuoden alusta

23



25.1.2021

BZ44

2

Koelypsypäivän tuotos	Maito, kg			R%	V%	Solut	Urea	R / V
	Kpl	Tot.	Tavoite					
Lypsissä olevat	67	30,2		4,08	3,29	105	20	1,24
<b>Karja keskimäärin</b>		<b>30,2</b>						
<b>Karja yhteensä</b>		<b>2022,2</b>						
Ensikot	24	27,3		4,00	3,22	33	19	1,24
2. lypsykausi	21	30,6		4,22	3,34	148	19	1,26
Vanhemmat	22	33,0		4,03	3,30	133	21	1,22
<60 pv poikimisesta	14	34,7		4,35	3,16	286	16	1,38
60-120 pv	12	30,5		3,82	3,17	42	22	1,21
121-180 pv	14	30,8		3,79	3,25	58	19	1,17
>180 pv poikimisesta	27	27,3		4,20	3,45	46	21	1,22

## 12 viim. kuukauden tuotos

	Lehmiä	Maitoa	Rkg	R%	Vkg	V%	EKM	€
<b>Karja</b>	<b>75,4</b>	<b>9400</b>	<b>374</b>	<b>3,98</b>	<b>309</b>	<b>3,29</b>	<b>9336</b>	<b>3087</b>
- Meljerimaitoa, kg		8832		4,06		3,22		
Ayrshire	32,6	8744	346	3,95	289	3,31	8654	2872
Holstein	35,3	10601	415	3,91	342	3,22	10410	3411
Suomenkarja	2,4	5467	216	3,96	189	3,46	5538	1848
Muut rodut	5,0	7268	350	4,81	275	3,78	8217	2830

## Tuotos tähän asti tuotosseurantavuonna

Karja	78,9	591	25	4,22	20	3,32	606	
-------	------	-----	----	------	----	------	-----	--

## Karjassa olevien lehmien EKM kg/elinpäivä

11,1

Hedelmällisyys	Tot.	Tavoite	Tot.	Tavoite
Poikimaväli, pv	401		93	
Hiehojen keskipoikimaikä, kk	25,3		19	
Keskipoikimakerta	2,3		73	
Siem./poikiminen	1,64		65	

## Tuotosseurannan keskiarvot

Koelypsypv	Lehmiä	Maitoa	R%	V%	Solut	Pv poik.	Lastup.	Viive
25.01.20	61	31,7	4,07	3,24	150	160	9	1
25.02.20	62	30,7	3,85	3,23	81	163	7	2
28.03.20	61	30,3	3,88	3,22	118	166	5	0
30.04.20	60	31,7	3,91	3,21	217	157	10	0
23.05.20	55	33,0	3,85	3,21	117	164	10	0
24.06.20	60	32,6	3,84	3,15	141	164	10	1
28.07.20	65	29,7	3,95	3,27	185	137	8	0
25.08.20	61	32,2	3,72	3,37	103	146	10	0
24.09.20	64	29,7	4,06	3,58	86	148	10	0
24.10.20	62	27,4	4,18	3,47	118	146	10	0
21.11.20	62	29,2	4,03	3,23	62	144	10	1
23.12.20	66	27,7	4,33	3,36	69	157	9	0
23.01.21	67	30,2	4,08	3,29	105	156	10	0

## Tiedon laatupisteet

	Pisteet	Tavoite 0-10 pistettä
Vuosi 2021 keskimäärin	10,0	
Viim 12 kk keskimäärin	9,1	
<b>Viimeisin koelypsy 23.1.2021</b>	<b>10</b>	<b>Hyvä</b>
Suorittaja	0	Arvo Tavoite
Koelypsyväli, pv	0	31 <35
Koelypsyt 12 kk, kpl	0	13 >10
Näyteväli, pv	0	31 <35
Näytteet 12 kk, kpl	0	13 >10
Maitomittarien testaus, pv	0	296 <732
Tilakäyttö, l/lehmä/pv	0	1,5 0,1-1,5
Maitopoikkeama 4 kk	0	104 96-104
Rasvapoikkeama 4 kk	0	0,16 -0,20-0,20

# Lypsylehmien ruokinta



- Ruokinnansuunnittelun hankaluus olemassa olevilla rehuilla ja rajoituksilla
- Mahdoton toteuttaa ravintoainetarve vaatimuksia kaikissa eläinryhmissä
- Ongelmakohtat:
  - Raakavalkuaisen puute kokonaisdieetissä
  - Energian puute säilörehussa
  - Liiallinen kalsium kokonaisdieetissä
  - alhainen fosfori säilörehussa
  - Alhaiset rehuvarastot, laitumien huono kasvu
- **OIKEA TAVOITTEEN ASETTELU!**



# Maidon pitoisuuksissa parannettavaa

H/L Luokka: E	Pv	Solut 1000 kpl/ml <i>i</i>	Bakteerit 1000 kpl/ml <i>i</i>	Rasva % <i>i</i>	Valkuainen % <i>i</i>	Rasva/ valkuais- suhde <i>i</i>	Urea mg/ 100ml <i>i</i>	Jäätymispiste mC <i>i</i>	FFA mmol/ 100g <i>i</i>	VHBI MPN/ 1000ml <i>i</i>	Laktoosi %	Estoaine <i>i</i>
Keskiarvo		128	2	4,24	3,19							
L	22.1.21	70	3	4,04	3,20	1,26	13,0	523	1,00		4,66	
L	20.1.21	106	2	4,18	3,18	1,31	19,0	523	0,90		4,58	
H	18.1.21	148*	2*	4,15*	3,20*	1,30	19,0	523	1,00		4,64	
L	16.1.21	76	3	4,16	3,15	1,32	16,0	524	1,00		4,63	
L	14.1.21	94	4	4,20	3,17	1,32	19,0	523	0,90		4,57	
H	12.1.21	105*	2*	4,25*	3,19*	1,33	21,0	523	1,00		4,60	
L	10.1.21	158	3	4,27	3,21	1,33	20,0	522	1,00		4,54	
L	8.1.21	100	3	4,36	3,17	1,38	18,0	527	0,90		4,61	
H	6.1.21	136*	4*	4,31*	3,19*	1,35	20,0	523	1,00		4,58	
L	4.1.21	80	3	4,22	3,19	1,32	18,0	526	1,10		4,63	
L	2.1.21	72	3	4,38	3,19	1,37	16,0	526	1,10		4,66	

# Vasikoiden ruokinta

## Onnistuttu

- Vasikkamaitolinja lypsyrobotilta helpottanut arkea ja tehostanut työtä
- Maitojuotto yksinkertaistanut työtä
- Vasikkaripulit vähentyneet, imemisongelma helpottanut vasikkalassa
- Vasikat paremman näköisiä kuin ennen.

## Haastetta

- Vasikkamaidon päivittäinen riittävydestä huolehtiminen ja sen hyvänä säilyminen
- Vasikkamaidon lämmitys kun juottokerralla tarvitaan 60 litraa kädenlämpöistä maitoa
- Ryhmäkoot/ vasikkalan karsinarakenne











# Laiduntaminen

- Käytössä pidennetty laidunkausi kaikilla eläinryhmillä
- Karja neljässä laidunryhmässä:
  - Robottilehmät ja siemennysikäiset
  - Tiineet hiehot ja umpilehmät
  - Nuoret hiehot
  - Juotosta vierotetut vasikat
- Haasteena laidunruohon riittävyys ja laatu 30.9. asti
  - Hankittava paalihäkkiä ja paalattava pyöröpaaleja lisäruokintaa varten. Ruokintapaikat?

# Laiduntamisesta koettua

- Säätuojan ratkaiseminen erityisesti pienille vasikoille
  - Metsän suoja tms.
- Lohkojen vaihtamisen tarve jatkuva syyskuulla
- Laidunkierron suunnittelun työläys
- Lehmät eivät halua mennä ulos
- Siemennysikäiset robottilehmien seassa
- Juomaveden järjestelyt
- Talviulkoilua lähinnä lypsävillä ja tiineillä hiehoilla sään mukaan
- Lypsykertojen määrässä/ lehmä ei muutoksia

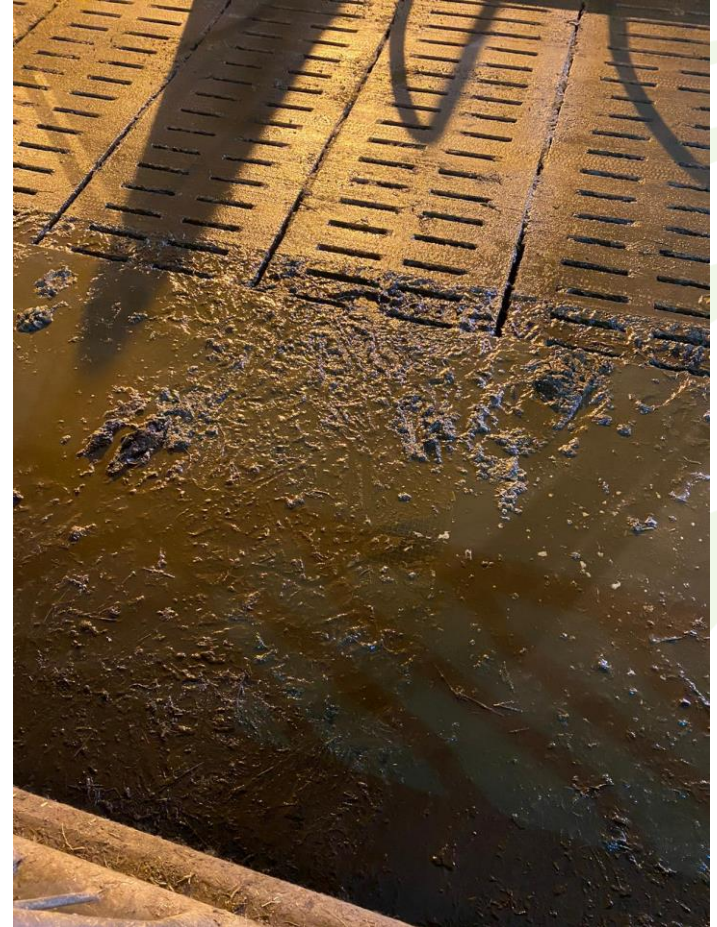


# Kokemuksia kiinteän lattian lisäämisestä kumimatolla





# Kumimatolle kertyy runsaasti sontaa, puhdistus ongelmallinen



Lisäksi sorkat kasvaa nopeammin ja hoidontarve sekä sorkkasairauksien riski kasvaa



# Parsien likaisuus lisääntynyt





# Muutoksia hoitokäytännöissä 1

Täydennysrehujen käyttö vähentynyt koska niiden käytöstä pitää kysyä eläinlääkäriltä määräys





# Muutoksia hoitokäytännöissä 2

- Kynnys hoitaa eläimen kipua kipulääkkeellä noussut koska siitä kuluu aina hoitokerta
  - Poikiminen
  - Ontuminen
- Terveystuottosopimuksessa sovittua lääkkeiden varalle luovutusta ei pysty hyödyntämään kuten ennen koska eläinlääkäri pitää aina määrätä hoito
  - Tilanteissa, joissa ei saa omaa eläinlääkäriä kiinni jolta kysyä lain edellyttämä määräys käyttää varalle luovutetuista lääkkeistä eläimen hoitoon pitää kutsua eläinlääkäri paikalle vaikka tarvittavat lääkkeet olisi jo omassa kaapissa olemassa koska toinen eläinlääkäri ei voi määrätä käyttämään toisen eläinlääkäri luovuttamia lääkkeitä

# Muutoksia hoitokäytännöissä 3

- Eläinlääkärin määräyksen kysyminen lääkehoitoon
- Tarkkuus hoitokertojen kirjaamisessa vrt Naseva ja luomu
- Eläintenhoitosuunnitelma
  - Ei aina vastaa tarkastuskäynneillä esitettyihin kysymyksiin (uusi mallipohja tarpeen?)
- Tehdyt tarkastukset olleet opettavaisia ja neuvonnallisella asenteella tehtyjä